

Предлагаем вашему вниманию **первый выпуск Дайджеста «Интеллектуальная собственность ученых-изобретателей российских регионов»**, подготовленного в рамках специального проекта Центров поддержки технологий и инноваций Федерального института промышленной собственности.

Республика Коми – уникальный уголок России, знаменитый своим ресурсным потенциалом. Недра региона содержат нефть, газ, уголь, горючие сланцы и другие полезные ископаемые. Нельзя не упомянуть и об огромных запасах леса на территории региона, столь необходимого для лесной и деревообрабатывающей промышленности. Но главным потенциалом республики является интеллектуальная база, а главной ценностью Республики Коми – это её люди.

Первый выпуск дайджеста Республики Коми посвящён 5 заслуженным изобретателям РСФСР и Коми АССР, трудившимся в республике с 1960 по 1995 год.



Никонов Виктор Иванович

Родился **22 августа 1924 года** в поселке Оболенка Частинского района Тульской области.

Окончил Всесоюзный Московский политический институт в **1957 году**, аспирантуру Московского горного института в **1970 году**. С **1957 по 1980 год** работал заведующий отделом института, а затем заместителем директора института ПечорНИИпроект (Воркута).

Умер **8 июня 1987** в Новомосковске Тульской области.

Заслуженный изобретатель
РСФСР и Коми АССР

Награды



Звание «Заслуженный изобретатель Коми АССР».
Звание «Заслуженный изобретатель РСФСР».

Изобретательская деятельность

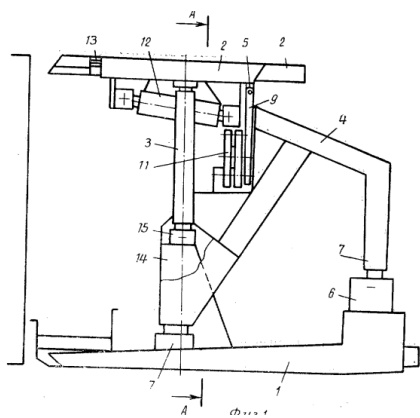
Кандидат технических наук,
автор 42 научных работ и более
30* изобретений

Область научных интересов Виктора Ивановича: механизация и автоматизация горных работ. С его участием разработаны изобретения: зажим подвесной канатной дороги, грузовая тележка для подвесной многорельсовой дороги, сито для классификации сыпучих грузов, перегружатель, секция шахтной механизированной крепи, и целый ряд других механизмов для горных работ.

Весомое изобретение

АВТОРСКОЕ СВИДЕТЕЛЬСТВО СССР

№ 461232



Шахтная механизированная крепь, состоящая из комплектов, каждый из которых состоит из трех секций, имеющих основание, перекрытие, гидростойку и ограждение, выполненное на всю ширину комплекта и состоящее из нижней и верхней части, шарнирно закрепленных соответственно на основаниях крайней секции и на перекрытиях, отличающаяся тем, что, с целью повышения надежности защиты рабочего пространства крепи от обрушенных пород, между нижней и верхней частями ограждения размещена вертикальная стенка, одна сторона которой посредством шарнира соединена с верхней частью, а другая с помощью шарнирно-рычажной связи – с нижней.

В начале 1960-х годов случилась подлинная революция в горняцком труде. На шахты пришли первые добычные комплексы. Они были мало приспособлены для работы в сложных горно-геологических условиях заполярных шахт. Одним из первых специалистов, который понял всю сложность проблемы, был Виктор Иванович Никонов.

Осуществлённая им модернизация очистного механизированного комплекса «ОМКТМ» позволила впервые в нашей стране применять добычную технику в сложных горно-геологических условиях с углами падения до 25 градусов. До этого считалось, что комплексы «ОМКТМ» не могут работать на пластах, угол падения которых превышает 12 градусов.

*Список патентов (авторских свидетельств) <https://www.fips.ru/registers-web/>

	Номер	Название
1	278603	Механизированная крепь для мощных пластов
2	300628	Механизированная крепь
3	350968	Секция механизированной крепи
4	350978	Секция скребкового конвейера
5	367260	Механизированная крепь
6	369261	Устройство для удержания угольного комбайна
7	376558	Машина для нарезки ниш
8	461232	Шахтная механизированная крепь
9	478088	Моноканатная подвесная дорога
10	522330	Подвесной конвейерный поезд
11	561685	Зажим подвесной канатной дороги
12	563331	Тяговый орган скребкового конвейера
13	583322	Канатная подвесная дорога
14	601412	Проходческий комбайн
15	607045	Секция шахтной механизированной крепи
16	610705	Грузовая тележка для подвесной монорельсовой дороги
17	614241	Перегружатель
18	657875	Сито
19	668721	Сито для классификации сыпучих материалов
20	680951	Подвесной ленточный перегружатель
21	685837	Гидравлическая стойка для механизированной крепи
22	697736	Устройство удержания забоя для механизированной крепи
23	700213	Грохот
24	729285	Машина для транспортировки и загрузки сыпучих материалов
25	740573	Канатная дорога
26	740957	Секция механизированной крепи
27	752034	Перекрытие секции механизированной крепи
28	821707	Концевой привод скребкового конвейера
29	825994	Гидравлическая стойка шахтной крепи
30	887151	Приспособление для натяжения тросовых элементов
31	1023104	Устройство для крепления кровли и забоя
32	1221378	Секция механизированной крепи
33	1232815	Секция механизированной крепи
34	1234648	Гидравлическая стойка
35	1265359	Гидравлическая стойка шахтной крепи
36	1314092	Гидравлическая стойка шахтной крепи
37	1335708	Секция механизированной крепи
38	1454980	Механизированная крепь
39	2025485	Способ подготовки сульфитного щелока для его биохимической переработки